

Tessitura-12694  
Tess.Robecchetto 10941

10940 Cave Ticino

Balzarina 11873

Gaiera Chiod. 10915

Garibaldi 11747

Diaz 10940

V. Marcon MN 12182

Manzoni 11031

Gaiera 10917

Il vignet-1804

Palestrò 10920

Bossi Gaiera 11778

V.3 giugno 10916

Simula 10918

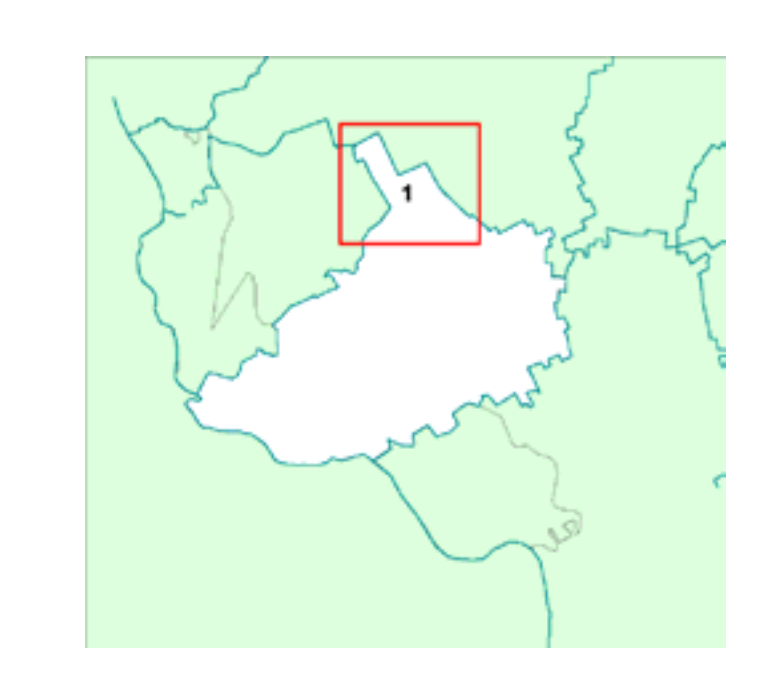
Candiano 10921

Tes.Rubo 11784

Don Milani 11910

Tes.Lange 10923

- Legenda**
- confine comunale
  - fiumi, canali
  - Assetto rete MT - BT**
  - Cabina MT - BT
  - ▲ PTP
  - LINEA BT aerea
  - CAVO BT sotterraneo
  - CAVO BT aereo
  - LINEA MT aerea
  - CAVO MT sotterraneo
  - CAVO MT aereo



Regione Lombardia Provincia di Milano

**COMUNE DI ROBECCHETTO CON INDUNO**

---

**PIANO URBANO GENERALE DEI SERVIZI DEL SOTTOSUOLO**

**RETE ENEL** scala 1:2000

**PUGSS - 7.1** 09 - 062-Robecchetto con Induno

- ASSETTO RETE MT/BT - Settembre 2010

PUGSS\_7.1\_rete\_ENEL

---

COORDINATORE DI PROGETTO: ARCH. GIOVANNI IACOMETTI  
URBANISTICA: ARCH. GIULIA MORASCHI

Robecchetto con Induno

---

Adozione con delibera C.C. n. \_\_\_\_\_ Data: \_\_\_\_\_ Approvazione con delibera C.C. n. \_\_\_\_\_ Data: \_\_\_\_\_  
 Pubblicazione: \_\_\_\_\_ n. \_\_\_\_\_ Pubblicazione B.U.R.L.: \_\_\_\_\_ n. \_\_\_\_\_ Data: \_\_\_\_\_

IL PROGETTISTA: \_\_\_\_\_ IL RESPONSABILE DEL PROCEDIMENTO: \_\_\_\_\_ IL SINDACO: \_\_\_\_\_

---

**COPRAT Soc. Coop.** Società Cooperativa di Progettazione e Ricerca Architettonica e Territoriale  
 Via F. Corridoni 56 - 46100 Mantova - Tel. 0376 388412 Fax 0376 368894 e-mail info@coprat.it www.coprat.it