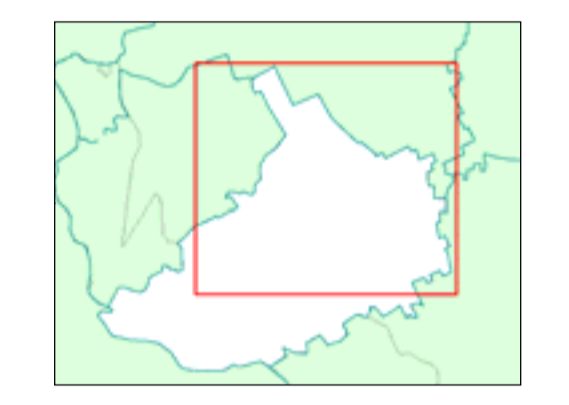


- Legenda**
- confine comunale
 - fiumi, canali
 - Rete Telecomunicazioni**
 - Fibra ottica - TELECOM
 - centrale - TELECOM



| | | |
|--|---|---|
| <small>Regione Lombardia</small> | | <small>Provincia di Milano</small> |
| COMUNE DI ROBECCHETTO CON INDUNO | | |
| PIANO URBANO GENERALE DEI SERVIZI DEL SOTTOSUOLO | | |
| <small>scala 1:10000</small> | | |
| PUGSS - 5 | RETE TELECOMUNICAZIONI E CABLAGGIO | <small>09 - 062-Robecchetto con Induno Settembre 2010</small> |
| <small>PUGSS_Rete_Telecomunicazioni_cablaggio</small> | | |
| <small>COORDINATORE DI PROGETTO: ARCH. GIOVANNI IACOMETTI URBANISTICA: ARCH. GIULIA MORASCHI</small> | | |
| | | |
| <small>Adozione con delibera C.C. n. Data:</small> | <small>Approvazione con delibera C.C. n. Data:</small> | <small>Approvazione con delibera C.C. n. Data:</small> |
| <small>IL PROGETTISTA:</small> | <small>IL RESPONSABILE DEL PROCEDIMENTO:</small> | <small>IL SINDACO:</small> |