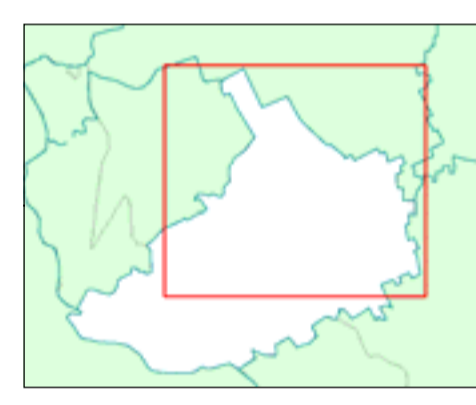



- Legenda**
- confine comunale
  - fiumi, canali
  - Rete Fognaria**
  - Ø 80/120
  - Ø 100
  - Ø 80
  - Ø 60
  - Ø 50
  - Ø 40
  - Ø 30
  - tubo corrugato in plastica a doppia camera
  - Aree industriali**
  - Aree industriali



Regione Lombardia  Provincia di Milano

**COMUNE DI ROBECCETTO CON INDUNO**

---

**PIANO URBANO GENERALE DEI SERVIZI DEL SOTTOSUOLO**


scala 1:5000

**PUGSS - 2a**      **RETE FOGNARIA ESISTENTE**      09 - 062-Robecchetto con Induno      Settembre 2010

PUGSS\_rete\_Fognaria

---

COORDINATORE DI PROGETTO: ARCH. GIOVANNI IACOMETTI  
 URBANISTICA: ARCH. GIULIA MORASCHI



Adozione con delibera C.C. n. \_\_\_\_\_ Data: \_\_\_\_\_      Approvazione con delibera C.C. n. \_\_\_\_\_ Data: \_\_\_\_\_  
 Pubblicazione: \_\_\_\_\_      Pubblicazione S.U.R.L. \_\_\_\_\_      Data: \_\_\_\_\_

IL PROGETTISTA: \_\_\_\_\_      IL RESPONSABILE DEL PROCEDIMENTO: \_\_\_\_\_      IL SINDACO: \_\_\_\_\_