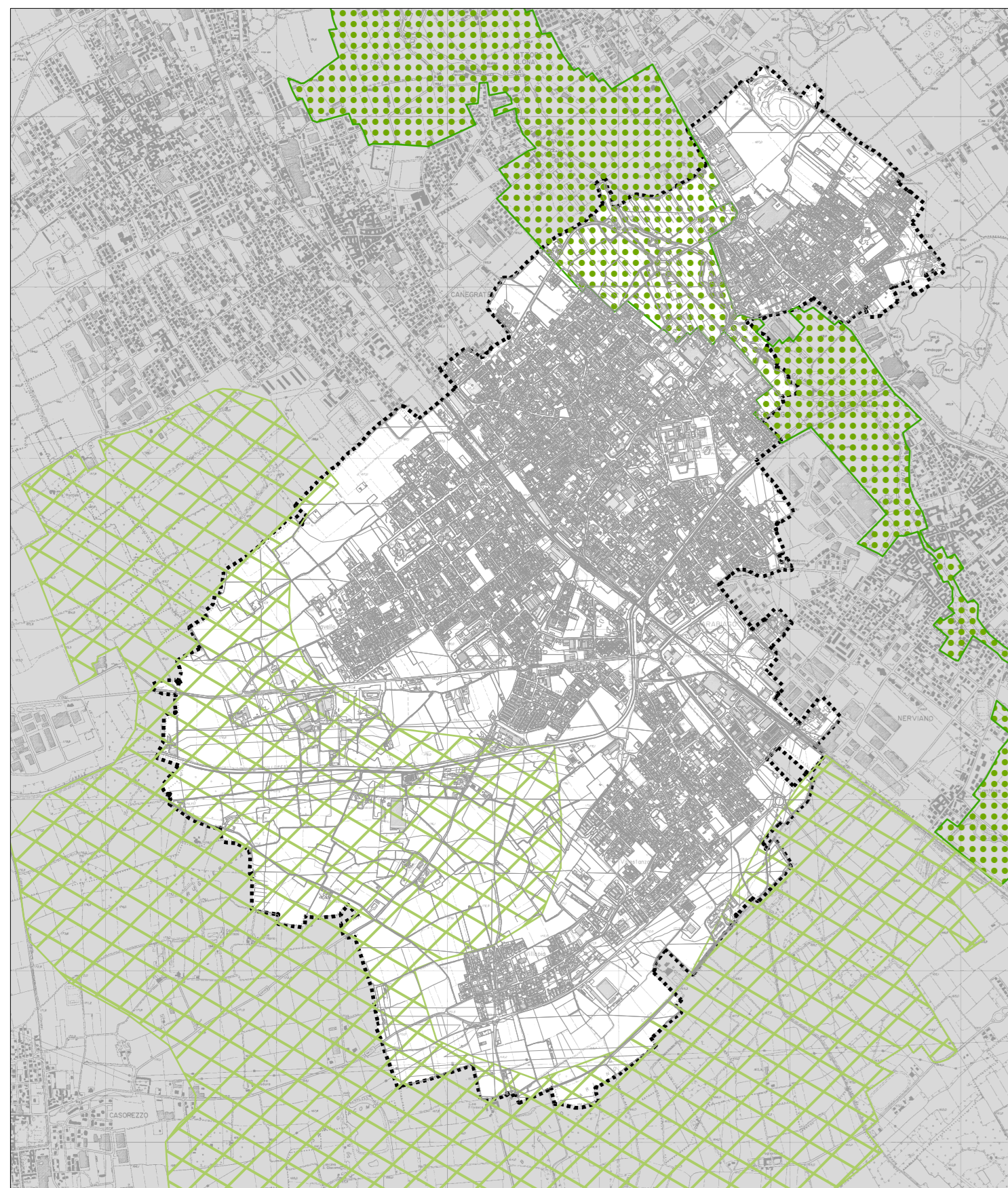
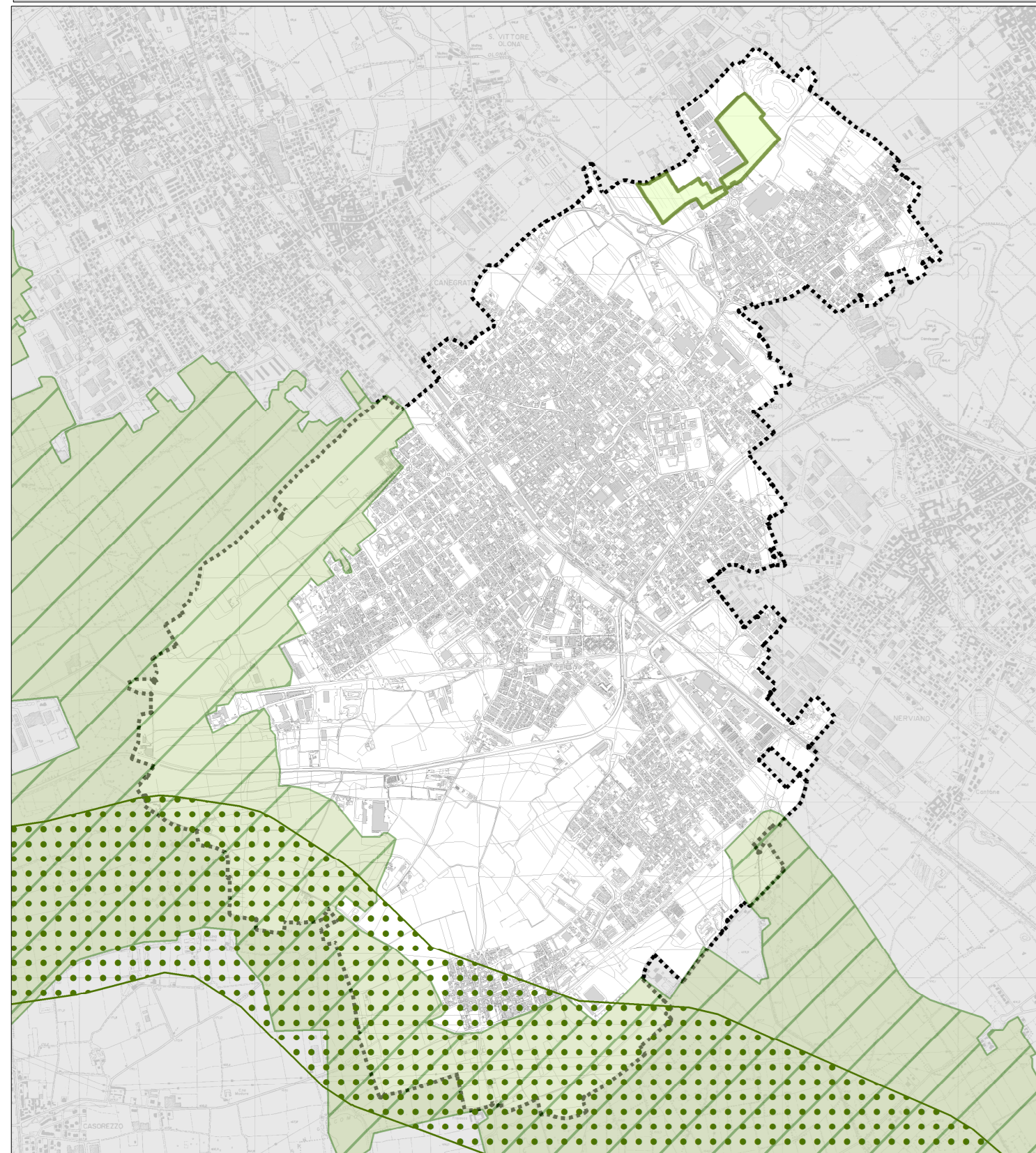


Aree protette



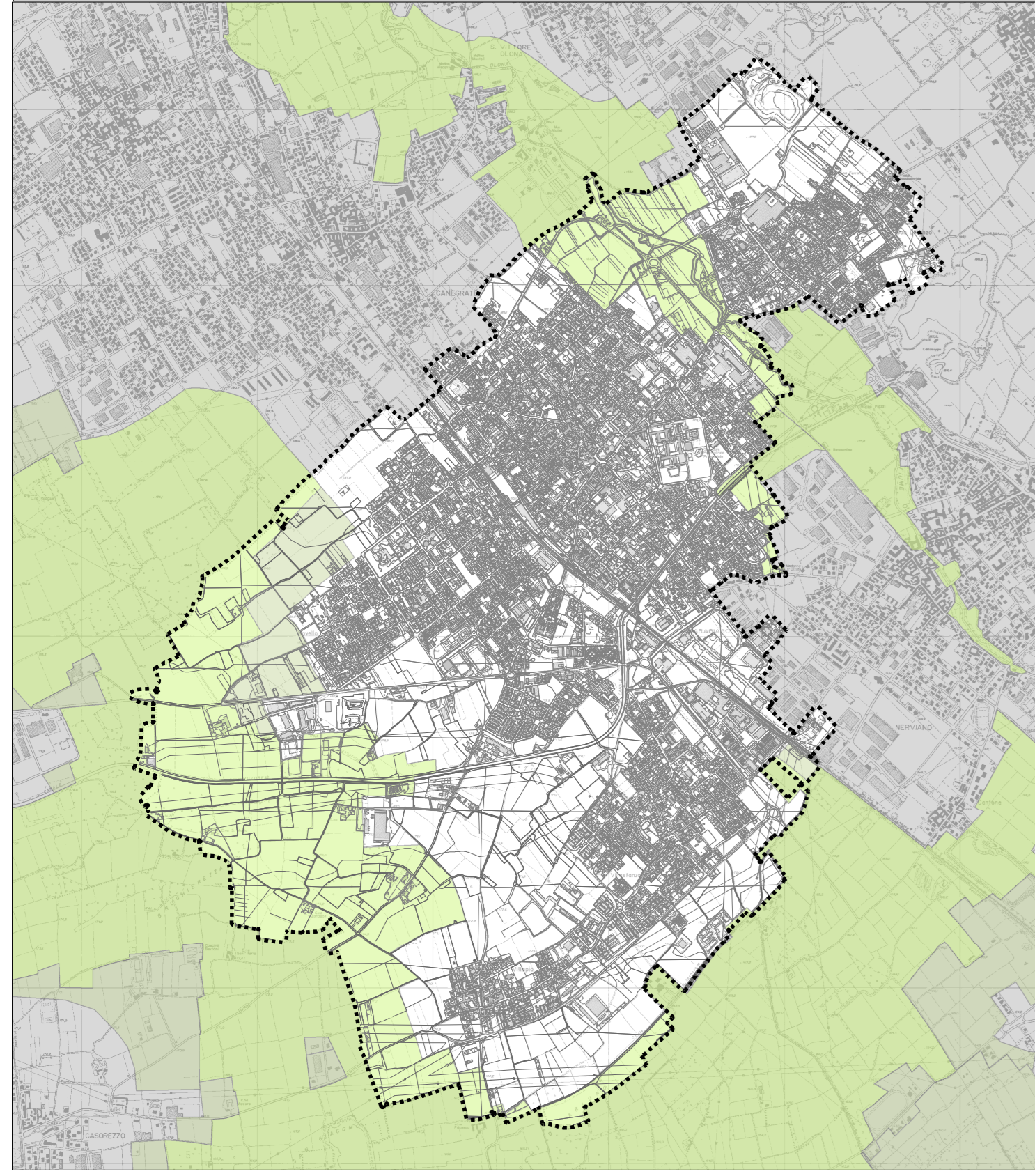
- Ambiti rilevanza naturalistica
- Ambiti rilevanza paesistica

Rete ecologica



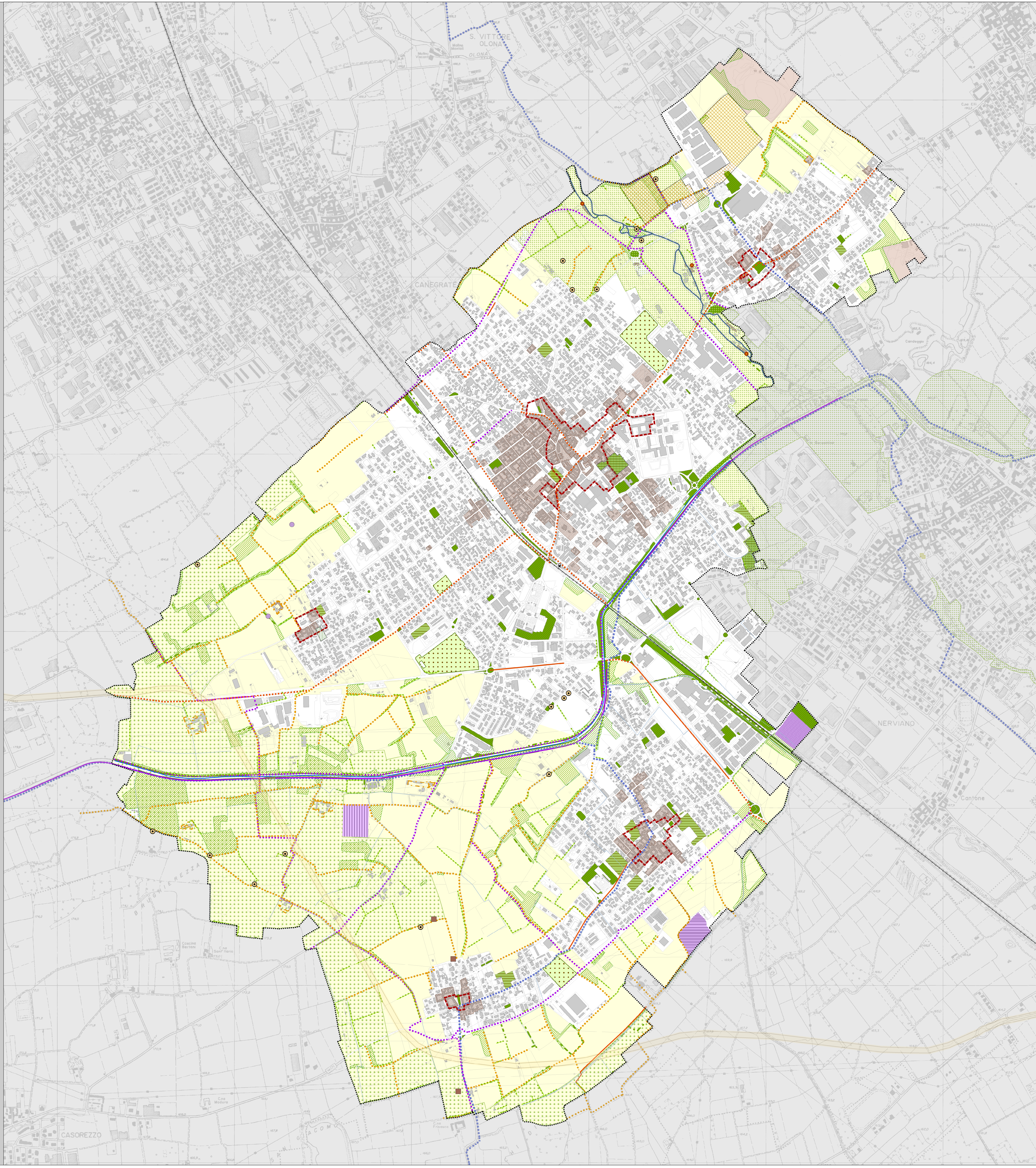
- Varco ecologico perimetrato
- Corridoi regionali primari a bassa o moderata antropizzazione (RER)
- Elementi di primo livello (RER)

Progetto Dorsale Verde Nord



- Dorsale Verde
- Parco Locale di Interesse Sovracomunale

AMBIENTE E PAESAGGIO



SISTEMA DEI PARCHI E DELLE AREE PROTETTE

- PLUS del Mulini
- PLUS del Roccolo

SISTEMA INSEDIATIVO

- ZONE A (PRG) - centro storico
- Centri storici - IGM 1888
- Nuclei rurali (PTCP)
- Mulini
- Casinet

SISTEMA ECOLOGICO E AMBIENTALE

- Varco della rete ecologica
- Alberi monumentali
- Aree boscate
- Fasce boscate
- Percorsi storici di interesse paesistico
- Percorsi agro-silvo pastorali
- Siepi e filari
- Filari, gruppi di alberi e alberi singoli di valore ambientale

SISTEMA DELLA MOBILITA' DOLCE

- Rete primaria esistente
- Rete secondaria esistente
- Rete primaria progetto
- Rete secondaria progetto

SISTEMA VERDE URBANO

- Parchi urbani
- Verde urbano
- Aree a verde sportivo pubblico e privato
- Giardini storici

SISTEMA AGRICOLO

- Area agricola
- Vigneto

AREE CON CRITICITA' AMBIENTALE

- Ex ambiti di cava
- Ex depuratore
- Centrale elettrica
- Fonderia Riva

INFRASTRUTTURE DI LIVELLO SOVRALocale

- Stazione ferroviaria
- Ferrovia
- Previsioni viabilità - Variante SS3 del Sempione
- Previsioni viabilità - Tangenziale di San Lorenzo

IDROGRAFIA

- Fiume Olona
- Canale Villoresi
- Rete secondaria
- Reticolo minore

Fonti:
 Regione Lombardia, Sistema Informativo Territoriale (SIT), 2009;
 Provincia di Milano, Piano Territoriale di Coordinamento (PTCP) 2003, agg. 2007;
 Provincia di Milano, M.I.C.I., dicembre 2008;
 Provincia di Milano, Piano di Indirizzo Forestale (PIF), 2004/2014;
 Conferenza dei Sindaci Alto Milanese, Piano della Mobilità Alto Milanese, aprile 2011;
 Comune di Parabiago, PRG, 1999;
 Comune di Parabiago, Ufficio Ecologia;
 Fotointerpretazione su foto aeree alla scala 2008;
 Rilevamento territoriale al 30 settembre 2011.

Delibera di adozione del Consiglio Comunale
n° 38 del 31.07.2012

Delibera di approvazione del Consiglio Comunale
n° del

Publicazione BURL
n° del

Il Sindaco:
Dott. Franco Borghi

L'Assessore all'Urbanistica:
Arch. Raffaele Cucchi

Il dirigente dell'ufficio tecnico:
Arch. Lanfranco Mina

Unità Operativa di Piano:
Arch. Giuliano Padroni (Settore Urbanistica - Edilizia privata)
Arch. Vito Marchetti (Settore Lavori Pubblici)
Geom. Adriano Loda (S.A.S.P.)

I progettisti:
Arch. Massimo Giuliani
Arch. Luigi Moriggi
Ing. Emilio Cremona
Planning 2000, srl
Montana Ambiente

Consulente legale:
Avv. Pietro Ferraris

Collaboratori:
Dott. Urb. Stefano Barenghi
Arch. Marco Maffezzoli
Urb. Giulia Musso

PGT Città di **PARABIAGO**
provincia di Milano
art. 7 L.R. 12/2005
piano di governo del territorio

Documento di Piano