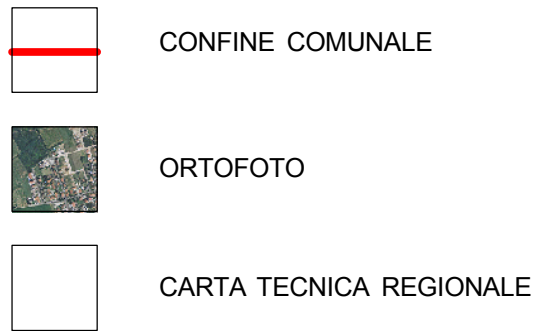
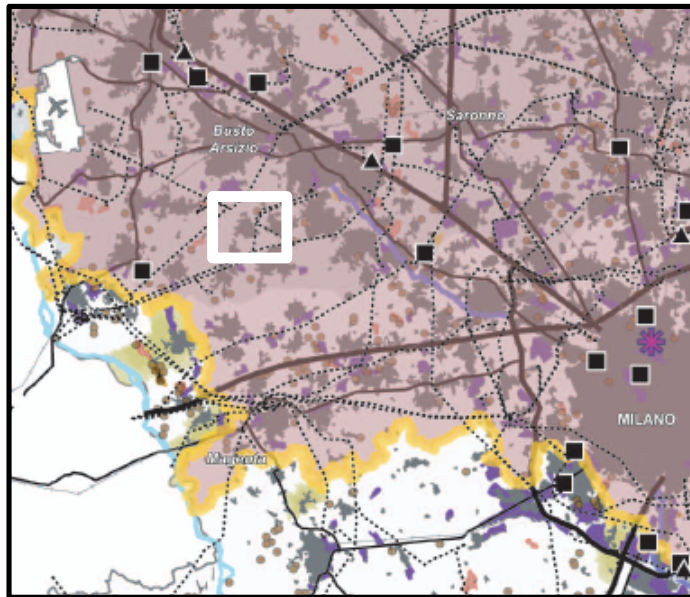


CARTOGRAFIA DI INQUADRAMENTO TERRITORIALE



AREE DI DEGRADO POTENZIALE INDIVIDUATE IN AMBITO REGIONALE



IL TERRITORIO DI DAIRAGO È COMPRESO NEGLI AMBITI DEL "SISTEMA METROPOLITANO LOMBARDO" CON FORTE PRESENZA DI AREE DI FRANGIA DESTRUTTURATE

LE CAUSE DI DEGRADO POTENZIALE SONO RICONDUCIBILI PRINCIPALMENTE A:

- PROCESSI DI URBANIZZAZIONE, INFRASTRUTTURAZIONE, PRATICHE E USI URBANI
- TRASFORMAZIONI D'USO IMPROPRIE E COMPROMISSIONE DEI CARATTERI AMBIENTALI

RIQUALIFICAZIONE PAESAGGISTICA - AREE ED AMBITI DI ATTENZIONE REGIONALE
Fonte: PTR - Piano Paesaggistico



INQUADRAMENTO TERRITORIALE
Fonte: Portale Cartografico Nazionale

LETTURA DEL PAESAGGIO

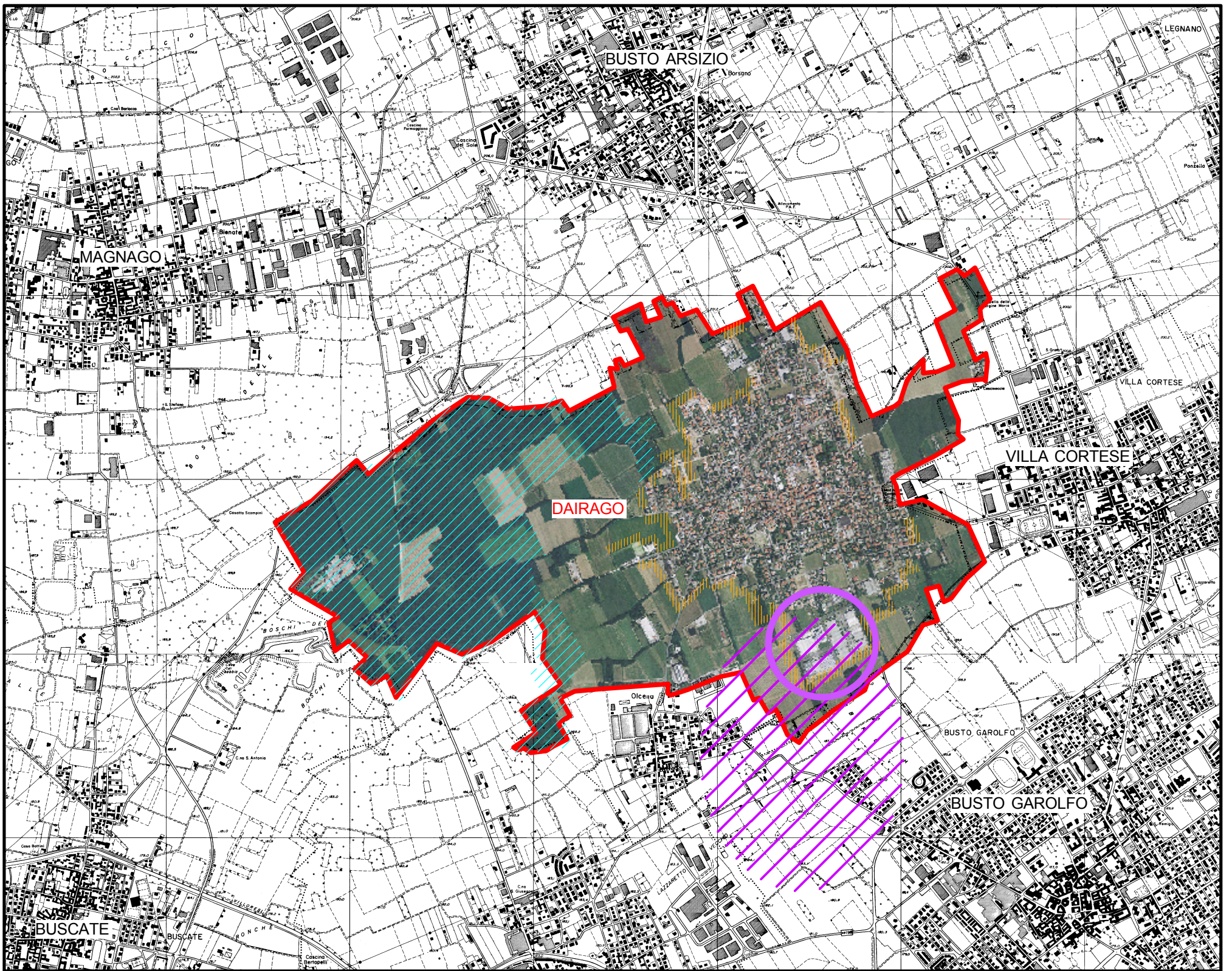
Aree ed ambiti degradati o compromessi e contenimento dei processi di degrado paesistico

scala 1:25.000

Allegato

7.5

INQUADRAMENTO TERRITORIALE



AREE ED AMBITI DI DEGRADO POTENZIALE INDIVIDUATI IN AMBITO COMUNALE

AREE ED AMBITI DI DEGRADO PAESISTICO PROVOCATO DA PROCESSI DI URBANIZZAZIONE, INFRASTRUTTURAZIONE, PRATICHE E USI URBANI



FASCE DI MARGINE TRA L'ECOSISTEMA RURALE E URBANO E DI POSSIBILE CONFLITTO



AREA DI FRANGIA DESTRUTTURATA - COMPARTO PRODUTTIVO

AREE ED AMBITI DI DEGRADO PAESISTICO PROVOCATO DA TRASFORMAZIONI D'USO IMPROPRIE E COMPROMISSIONE DEI CARATTERI AMBIENTALI



AREE BOSCADE COMPRESSE NEL PARCO LOCALE DI INTERESSE SOVRACOMUNALE (P.L.I.S) "PARCO DELLE ROGGIE" DA TUTELARE DAL PERICOLO DI TRASFORMAZIONI D'USO IMPROPRIE E DA FONTI DI INQUINAMENTO AMBIENTALE

CONTENIMENTO DEI PROCESSI DI DEGRADO PAESISTICO ED AMBIENTALE



AMBITO PERIURBANO DI POTENZIALE DEGRADO IN CUI ATTIVARE OPERE DI MITIGAZIONE E AZIONI DI CONSOLIDAMENTO ECOLOGICO